

Ф/0060 Б

0018385



ФЕДЕРАЛЬНАЯ СЛУЖБА ГОСУДАРСТВЕННОЙ РЕГИСТРАЦИИ,  
КАДАСТРА И КАРТОГРАФИИ  
ФЕДЕРАЛЬНОЕ ГОСУДАРСТВЕННОЕ УНИТАРНОЕ ПРЕДПРИЯТИЕ,  
ОСНОВАННОЕ НА ПРАВЕ ХОЗЯЙСТВЕННОГО ВЕДЕНИЯ,  
«РОССИЙСКИЙ ГОСУДАРСТВЕННЫЙ ЦЕНТР ИНВЕНТАРИЗАЦИИ  
И УЧЕТА ОБЪЕКТОВ НЕДВИЖИМОСТИ – ФЕДЕРАЛЬНОЕ  
БЮРО ТЕХНИЧЕСКОЙ ИНВЕНТАРИЗАЦИИ»  
ФГУП «РОСТЕХИНВЕНТАРИЗАЦИЯ – ФЕДЕРАЛЬНОЕ БТИ», МУРМАНСКИЙ ФИЛИАЛ  
183032, г. Мурманск, проспект Кольский, дом 10  
тел./факс: 25-13-67; 25-11-78; 25-14-67; e-mail: [murmanskaya\\_obl@rosinv.ru](mailto:murmanskaya_obl@rosinv.ru)  
[www.rosinv.ru](http://www.rosinv.ru)

## ТЕХНИЧЕСКИЙ ПАСПОРТ

*Мурманская обл.,  
Кольский р-н,  
н.п. Шонгуй,  
ул. Набережная, д.1*

*Здание котельной*





Федеральное государственное унитарное предприятие

"Российский государственный центр инвентаризации и учета объектов недвижимости -

Федеральное БТИ"

(полное наименование ОТИ - организации технического учета технической инвентаризации объектов капитального строительства)

ФГУП «РОСТЕХИНВЕНТАРИЗАЦИЯ – ФЕДЕРАЛЬНОЕ БТИ», Мурманский филиал

(наименование обособленного подразделения ОТИ)

## ТЕХНИЧЕСКИЙ ПАСПОРТ

На

Здание

(вид объекта учета)

Здание котельной, инв. № 0015985

(наименование объекта учета)

Адрес (местоположение) объекта учета:

|                                   |                    |                     |
|-----------------------------------|--------------------|---------------------|
| Субъект Российской Федерации      | Мурманская область |                     |
| Район                             | Кольский           |                     |
| Муниципальное образование         | тип                | городское поселение |
|                                   | наименование       | Кильдинстрой        |
| Населенный пункт                  | тип                | населенный пункт    |
|                                   | наименование       | Шонгуй              |
| Улица (проспект, переулок и т.д.) | тип                | улица               |
|                                   | наименование       | Набережная          |
| Номер дома                        | 1                  |                     |
| Номер корпуса                     | -                  |                     |
| Номер строения                    | -                  |                     |
| Литера                            | Б, Б1, Б2          |                     |
| Иное описание местоположения      | -                  |                     |

Сведения о ранее произведенной постановке на технический учет в ОТИ

|                   |          |
|-------------------|----------|
| Инвентарный номер | Ф/0060 Б |
| Кадастровый номер |          |

Штамп органа государственного технического учета о внесении сведений  
в Единый государственный реестр объектов капитального строительства (ЕГРОКС)

|                                 |  |
|---------------------------------|--|
| Наименование учетного органа    |  |
| Инвентарный номер               |  |
| Кадастровый номер               |  |
| Дата внесения сведений в ЕГРОКС |  |

Согласовано:

Паспорт составлен по состоянию

" 17 " марта 2010 года

Директор Мурманского филиала ФГУП

"Ростехинвентаризация-Федеральное БТИ"

( Н.М. Кис )

(Фамилия И.О.)



### ***I. Сведения о принадлежности объекта***

Реестровый номер

ФОНД:

собственность субъектов РФ - 13

[illegible]

## II. Эксплуатация земельного участка, кв.м

[illegible]

### III. Благоустройство части здания, кв. м

[illegible]

#### IV. Общие сведения

Нежилое

котельная

**V. Исчисление площадей и объемов здания и его частей (подвалов, пристроек и т. д.)**

[illegible]



**Описание конструктивных элементов всего здания и определение износа**

Литера Б Год постройки 1956 Число этажей 1  
 Группа капитальности I Вид внутренней отделки простой

| № п.п | Наименование конструктивных элементов |               | Описание конструктивных элементов (материал, конструкция, отделка и прочее) | Техническое состояние (признаки износа)               | Удельный вес по таблице | Поправки к удельному весу, % | Удельный вес конструктивного элем. с поправк. | Износ, % | % износа к строению гр. 7х гр. 8/100 | Тек. изм. износ, % |            |
|-------|---------------------------------------|---------------|---|---|-------------------------|------------------------------|---|----------|--------------------------------------|--------------------|------------|
|       |                                       |               |   |   |                         |                              |   |          |                                      | элемента           | к строению |
|       |                                       |               |   |   |                         |                              |   |          |                                      |                    |            |
| 1     | 2                                     |               | 3   | 4   | 5                       | 6                            | 7   | 8        | 9                                    | 10                 | 11         |
| 1     | Фундаменты                            |               | ж/б блоки   | трещины   | 9                       | 1                            | 9   | 35       | 3,2                                  |                    |            |
| 2     | а) Стены и их наружная отделка        |               | кирпичные, оштукатуренные   | трещины, сколы, отпадение штукатурки                  | 21                      | 1                            | 21  | 35       | 7,4                                  |                    |            |
|       | б) Перегородки                        |               | кирпичные   |   |                         |                              |   |          |                                      |                    |            |
| 3     | Перекрытия                            | чердачное     | ж/б плиты   | трещины в швах  | 18                      | 1                            | 18  | 35       | 6,3                                  |                    |            |
|       |                                       | междуэтажные  |   |   |                         |                              |   |          |                                      |                    |            |
|       |                                       | надподвальное |   |   |                         |                              |   |          |                                      |                    |            |
| 4     | Крыша                                 |               | бесчердачная мягкая   |   | 9                       | 1                            | 9   | 40       | 3,6                                  |                    |            |
| 5     | Полы                                  |               | бетонные, плиточные   | стертости в ходовых местах, повреждения плиток, сколы | 4                       | 1                            | 4   | 45       | 1,8                                  |                    |            |
| 6     | проемы                                | оконные       | 1-е глухие остекленные  | рамы разошлись  | 8                       | 1                            | 8   | 50       | 4,0                                  |                    |            |
|       |                                       | дверные       | филенчатые, ворота металлические  | перекос полотен, неплотный притвор                    |                         |                              |   |          |                                      |                    |            |
| 7     | Внутренняя отделка                    |               | штукатурка, окраска   | загрязнения, отставание штукатурки                    | 8                       | 1                            | 8   | 50       | 4,0                                  |                    |            |
| 8     | Сан. и электротехн. Устройства        | отопление     | ТЭКОС   | капельные течи, следы ремонтов, ржавление             | 22                      | 1                            | 22  | 50       | 11,0                                 |                    |            |
|       |                                       | водопровод    | стальные трубы  |   |                         |                              |   |          |                                      |                    |            |
|       |                                       | канализация   | чугунные трубы  |   |                         |                              |   |          |                                      |                    |            |
|       |                                       | г. водоснабж. | централизованное  |   |                         |                              |   |          |                                      |                    |            |
|       |                                       | ванны         |   |   |                         |                              |   |          |                                      |                    |            |
|       |                                       | электроосвещ. | скрытая проводка  |   |                         |                              |   |          |                                      |                    |            |
|       |                                       | радио         |   |   |                         |                              |   |          |                                      |                    |            |
|       |                                       | телефон       | открытая проводка   |   |                         |                              |   |          |                                      |                    |            |
|       |                                       | вентиляция    | приточно-вытяжная   |   |                         |                              |   |          |                                      |                    |            |
|       |                                       | лифты         |   |   |                         |                              |   |          |                                      |                    |            |
|       |                                       | газоснабжение |   |   |                         |                              |   |          |                                      |                    |            |
|       |                                       |               |   |   |                         |                              |   |          |                                      |                    |            |
|       |                                       |               |   |   |                         |                              |   |          |                                      |                    |            |
| 9     | Прочие работы                         |               | отмостки  | трещины   | 1                       | 1                            | 1   | 55       | 0,6                                  |                    |            |

**Итого**

100    х    100    х    41,9    х

Проц. износа, приведенный к 100 по формуле:  $\frac{\text{проц. износа (гр. 9)} \times 100}{\text{удельный вес (гр. 7)}} = \frac{4190}{100} = 42 \%$

**Описание конструктивных элементов всего здания и определение износа**

Литера Б1 Год постройки 1975 Число этажей 1  
 Группа капитальности I Вид внутренней отделки простой  
 \*74,92/83,94=0,89

| № п.п | Наименование конструктивных элементов |               | Описание конструктивных элементов (материал, конструкция, отделка и прочее) | Техническое состояние (признаки износа)               | Удельный вес по таблице | Поправки к удельному весу, % | Удельный вес конструктивного элем. с поправк. | Износ, % | % износа к строению гр. 7х гр. 8/100 | Тек. изм. износ, % |            |
|-------|---------------------------------------|---------------|---|---|-------------------------|------------------------------|---|----------|--------------------------------------|--------------------|------------|
|       |                                       |               |   |   |                         |                              |   |          |                                      | элемента           | к строению |
| 1     | 2                                     |               | 3   | 4   | 5                       | 6                            | 7   | 8        | 9                                    | 10                 | 11         |
| 1     | Фундаменты                            |               | ж/бетонные блоки  | трещины   | 9                       | 0,89                         | 8,0   | 20       | 1,6                                  |                    |            |
| 2     | а) Стены и их наружная отделка        |               | кирпичные, оштукатуренные   | трещины, отпадение штукатурки                         | 21                      | 0,89                         | 18,7  | 30       | 5,6                                  |                    |            |
|       | б) Перегородки                        |               | кирпичные   |   |                         |                              |   |          |                                      |                    |            |
| 3     | Перекрытия                            | чердачное     | ж/б плиты   | трещины   | 18                      | 1                            | 18  | 20       | 3,6                                  |                    |            |
|       |                                       | междуэтажные  |   |   |                         |                              |   |          |                                      |                    |            |
|       |                                       | надподвальное |   |   |                         |                              |   |          |                                      |                    |            |
| 4     | Крыша                                 |               | бесчердачная мягкая   |   | 9                       | 1                            | 9   | 35       | 3,2                                  |                    |            |
| 5     | Полы                                  |               | бетонные, плиточные   | стертости в ходовых местах, повреждения плиток, сколы | 4                       | 1                            | 4   | 35       | 1,4                                  |                    |            |
| 6     | проемы                                | оконные       | 1-е глухие остекленные  | рамы разошлись  | 8                       | 1                            | 8   | 35       | 4,0                                  |                    |            |
|       |                                       | дверные       | филенчатые, ворота металлические  | перекос полотен, неплотный притвор                    |                         |                              |   |          |                                      |                    |            |
| 7     | Внутренняя отделка                    |               | штукатурка стен, окраска  | загрязнения, отставание штукатурки                    | 8                       | 1                            | 8   | 40       | 3,2                                  |                    |            |
| 8     | Сан. и электротехн. Устройства        | отопление     | ТЭКОС   | капельные течи, следы ремонтов, ржавление             | 22                      | 1                            | 22  | 35       | 7,7                                  |                    |            |
|       |                                       | водопровод    | стальные трубы  |   |                         |                              |   |          |                                      |                    |            |
|       |                                       | канализация   | чугунные трубы  |   |                         |                              |   |          |                                      |                    |            |
|       |                                       | г. водоснабж. | централизованное  |   |                         |                              |   |          |                                      |                    |            |
|       |                                       | ванны         |   |   |                         |                              |   |          |                                      |                    |            |
|       |                                       | электроосвещ. | скрытая проводка  |   |                         |                              |   |          |                                      |                    |            |
|       |                                       | радио         |   |   |                         |                              |   |          |                                      |                    |            |
|       |                                       | телефон       | открытая проводка   |   |                         |                              |   |          |                                      |                    |            |
|       |                                       | вентиляция    | приточно-вытяжная   |   |                         |                              |   |          |                                      |                    |            |
|       |                                       | лифты         |   |   |                         |                              |   |          |                                      |                    |            |
|       |                                       | газоснабжение |   |   |                         |                              |   |          |                                      |                    |            |
|       |                                       |               |   |   |                         |                              |   |          |                                      |                    |            |
| 9     | Прочие работы                         |               | отмостки  | сколы   | 1                       | 1                            | 1   | 40       | 0,4                                  |                    |            |

Итого 100 X 96,7 x 30,7 X

Проц. износа, приведенный к 100 по формуле:  $\frac{\text{проц. износа (гр. 9)} \times 100}{\text{удельный вес (гр. 7)}} = \frac{3070}{96,7} = 32 \%$

**Описание конструктивных элементов всего здания и определение износа**

Литера Б2 Год постройки 2001 Число этажей 1  
 Группа капитальности I Вид внутренней отделки простой  
 \*36,68/68,42=0,54

| № п.п | Наименование конструктивных элементов |               | Описание конструктивных элементов (материал, конструкция, отделка и прочее) | Техническое состояние (признаки износа)   | Удельный вес по таблице | Поправки к удельному весу, % | Удельный вес конструктивного элем. с поправк. | Износ, % | % износа к строению гр. 7х гр. 8/100 | Тек. изм. износ, % |            |
|-------|---------------------------------------|---------------|---|---|-------------------------|------------------------------|---|----------|--------------------------------------|--------------------|------------|
|       |                                       |               |   |   |                         |                              |   |          |                                      | элемента           | к строению |
| 1     | 2                                     |               | 3   | 4   | 5                       | 6                            | 7   | 8        | 9                                    | 10                 | 11         |
| 1     | Фундаменты                            |               | ж/бетонные блоки  |   | 17                      | 0,54                         | 9,2   | 5        | 0,5                                  |                    |            |
| 2     | а) Стены и их наружная отделка        |               | кирпичные, оштукатуренные   |   | 26                      | 0,54                         | 14,0  | 5        | 0,7                                  |                    |            |
|       | б) Перегородки                        |               | кирпичные   |   |                         |                              |   |          |                                      |                    |            |
| 3     | Перекрытия                            | чердачное     | ж/б плиты   |   | 7                       | 1                            | 7   | 5        | 0,4                                  |                    |            |
|       |                                       | междуэтажные  |   |   |                         |                              |   |          |                                      |                    |            |
|       |                                       | надподвальное |   |   |                         |                              |   |          |                                      |                    |            |
| 4     | Крыша                                 |               | бесчердачная мягкая   |   | 9                       | 1                            | 9   | 10       | 0,9                                  |                    |            |
| 5     | Полы                                  |               | бетонные, плиточные   | стертости в ходовых местах                | 4                       | 1                            | 4   | 10       | 0,4                                  |                    |            |
| 6     | проемы                                | оконные       | 1-е глухие остекленные  |   | 12                      | 1                            | 12  | 10       | 1,2                                  |                    |            |
|       |                                       | дверные       | филенчатые  |   |                         |                              |   |          |                                      |                    |            |
| 7     | Внутренняя отделка                    |               | штукатурка стен, окраска  | загрязнения, отставание штукатурки        | 8                       | 1                            | 8   | 10       | 0,8                                  |                    |            |
| 8     | Сан. и электротехн. Устройства        | отопление     | ТЭКОС   | капельные течи, следы ремонтов, ржавление | 22                      | 1                            | 22  | 10       | 1,6                                  |                    |            |
|       |                                       | водопровод    | стальные трубы  |   |                         |                              |   |          |                                      |                    |            |
|       |                                       | канализация   | чугунные трубы  |   |                         |                              |   |          |                                      |                    |            |
|       |                                       | г. водоснабж. | централизованное  |   |                         |                              |   |          |                                      |                    |            |
|       |                                       | ванны         |   |   |                         |                              |   |          |                                      |                    |            |
|       |                                       | электроосвещ. | скрытая проводка  |   |                         |                              |   |          |                                      |                    |            |
|       |                                       | радио         |   |   |                         |                              |   |          |                                      |                    |            |
|       |                                       | телефон       | открытая проводка   |   |                         |                              |   |          |                                      |                    |            |
|       |                                       | вентиляция    | приточно-вытяжная   |   |                         |                              |   |          |                                      |                    |            |
|       |                                       | лифты         |   |   |                         |                              |   |          |                                      |                    |            |
|       |                                       | газоснабжение |   |   |                         |                              |   |          |                                      |                    |            |
|       |                                       |               |   |   |                         |                              |   |          |                                      |                    |            |
|       |                                       |               |   |   |                         |                              |   |          |                                      |                    |            |
|       |                                       |               |   |   |                         |                              |   |          |                                      |                    |            |
| 9     | Прочие работы                         |               | отмостки  |   | 1                       | 1                            | 1   | 10       | 0,1                                  |                    |            |

Итого

106    х    86,2    х    6,6    х

Проц. износа, приведенный к 100 по формуле:  $\frac{\text{проц. износа (гр. 9)} \times 100}{\text{удельный вес (гр. 7)}} = \frac{660}{86,2} = 8 \%$



## VII. Техническое описание пристроек и других частей здания

| Наименование конструктивных элементов | Пристройка    |    | Удельн. вес по таблице | Поправки | Удельн. вес с поправк. |  | Удельн. вес по таблице | Поправки | Удельн. вес с поправк. |  | Удельн. вес по таблице | Поправки | Удельн. вес с поправк. |
|---------------------------------------|---------------|----|------------------------|----------|------------------------|--|------------------------|----------|------------------------|--|------------------------|----------|------------------------|
|                                       | литера        | БЗ |                        |          |                        |  |                        |          |                        |  |                        |          |                        |
|                                       |               |    |                        |          |                        |  |                        |          |                        |  |                        |          |                        |
| Фундаменты                            | бетон         |    | 11                     | 1        | 11                     |  |                        |          |                        |  |                        |          |                        |
| Стены и перегородки                   | кирпичные     |    | 26                     | 1        | 26                     |  |                        |          |                        |  |                        |          |                        |
| Перекрытия                            | деревянные    |    | 4                      | 1        | 4                      |  |                        |          |                        |  |                        |          |                        |
| Крыша                                 | металлическая |    | 13                     | 1        | 13                     |  |                        |          |                        |  |                        |          |                        |
| Полы                                  | бетон         |    | 7                      | 1        | 7                      |  |                        |          |                        |  |                        |          |                        |
| Проемы                                | металл.       |    | 14                     | 1        | 14                     |  |                        |          |                        |  |                        |          |                        |
| Отделочные работы                     | штукатурка    |    | 18                     | 1        | 18                     |  |                        |          |                        |  |                        |          |                        |
| Электроосвещение                      | откр.проводка |    | 4                      | 1        | 4                      |  |                        |          |                        |  |                        |          |                        |
| Прочие работы                         | прочие        |    | 3                      | 1        | 3                      |  |                        |          |                        |  |                        |          |                        |
|                                       |               |    |                        |          |                        |  |                        |          |                        |  |                        |          |                        |
| Итого                                 |               |    | 100                    | х        | 100                    |  |                        | х        |                        |  |                        | х        |                        |

| Наименование конструктивных элементов | литера _____ | Удельн. вес по таблице | Поправки | Удельн. вес с поправк. | литера _____ | Удельн. вес по таблице | Поправки | Удельн. вес с поправк. | литера _____ | Удельн. вес по таблице | Поправки | Удельн. вес с поправк. |
|---------------------------------------|--------------|------------------------|----------|------------------------|--------------|------------------------|----------|------------------------|--------------|------------------------|----------|------------------------|
|                                       | Н            |                        |          |                        | Н            |                        |          |                        | Н            |                        |          |                        |
| Фундаменты                            |              |                        |          |                        |              |                        |          |                        |              |                        |          |                        |
| Стены и перегородки                   |              |                        |          |                        |              |                        |          |                        |              |                        |          |                        |
| Перекрытия                            |              |                        |          |                        |              |                        |          |                        |              |                        |          |                        |
| Крыша                                 |              |                        |          |                        |              |                        |          |                        |              |                        |          |                        |
| Полы                                  |              |                        |          |                        |              |                        |          |                        |              |                        |          |                        |
| Проемы                                |              |                        |          |                        |              |                        |          |                        |              |                        |          |                        |
| Отделочные работы                     |              |                        |          |                        |              |                        |          |                        |              |                        |          |                        |
| Электроосвещение                      |              |                        |          |                        |              |                        |          |                        |              |                        |          |                        |
| Прочие работы                         |              |                        |          |                        |              |                        |          |                        |              |                        |          |                        |
| Итого                                 |              |                        | X        |                        |              |                        | X        |                        |              |                        | X        |                        |

### ***VIII. Исчисление восстановительной и действительной стоимости здания и его частей***

[illegible]



### ***IX. Техническое описание служебных построек***

| Наименование конструктивных элементов | литера | Удельн. вес<br>по таблице | Поправки | Удельн. вес<br>с поправк. | литера | Удельн. вес<br>по таблице | Поправки | Удельн. вес<br>с поправк. | литера | Удельн. вес<br>по таблице | Поправки | Удельн. вес<br>с поправк. |
|---------------------------------------|--------|---------------------------|----------|---------------------------|--------|---------------------------|----------|---------------------------|--------|---------------------------|----------|---------------------------|
|                                       | Н      |                           |          |                           | Н      |                           |          |                           | Н      |                           |          |                           |
| Фундаменты                            |        |                           |          |                           |        |                           |          |                           |        |                           |          |                           |
| Стены и перегородки                   |        |                           |          |                           |        |                           |          |                           |        |                           |          |                           |
| Перекрытия                            |        |                           |          |                           |        |                           |          |                           |        |                           |          |                           |
| Крыша                                 |        |                           |          |                           |        |                           |          |                           |        |                           |          |                           |
| Полы                                  |        |                           |          |                           |        |                           |          |                           |        |                           |          |                           |
| Проемы                                |        |                           |          |                           |        |                           |          |                           |        |                           |          |                           |
| Отделочные работы                     |        |                           |          |                           |        |                           |          |                           |        |                           |          |                           |
| Электроосвещение                      |        |                           |          |                           |        |                           |          |                           |        |                           |          |                           |
| Прочие работы                         |        |                           |          |                           |        |                           |          |                           |        |                           |          |                           |
|                                       |        |                           |          |                           |        |                           |          |                           |        |                           |          |                           |
| Итого                                 |        |                           | X        |                           |        |                           | X        |                           |        |                           | X        |                           |

| Наименование конструктивных элементов | литера _____ | Удельн. вес по таблице | Поправки | Удельн. вес с поправк. | литера _____ | Удельн. вес по таблице | Поправки | Удельн. вес с поправк. | литера _____ | Удельн. вес по таблице | Поправки | Удельн. вес с поправк. |
|---------------------------------------|--------------|------------------------|----------|------------------------|--------------|------------------------|----------|------------------------|--------------|------------------------|----------|------------------------|
|                                       | Н            |                        |          |                        | Н            |                        |          |                        | Н            |                        |          |                        |
| Фундаменты                            |              |                        |          |                        |              |                        |          |                        |              |                        |          |                        |
| Стены и перегородки                   |              |                        |          |                        |              |                        |          |                        |              |                        |          |                        |
| Перекрытия                            |              |                        |          |                        |              |                        |          |                        |              |                        |          |                        |
| Крыша                                 |              |                        |          |                        |              |                        |          |                        |              |                        |          |                        |
| Полы                                  |              |                        |          |                        |              |                        |          |                        |              |                        |          |                        |
| Проемы                                |              |                        |          |                        |              |                        |          |                        |              |                        |          |                        |
| Отделочные работы                     |              |                        |          |                        |              |                        |          |                        |              |                        |          |                        |
| Электроосвещение                      |              |                        |          |                        |              |                        |          |                        |              |                        |          |                        |
| Прочие работы                         |              |                        |          |                        |              |                        |          |                        |              |                        |          |                        |
|                                       |              |                        |          |                        |              |                        |          |                        |              |                        |          |                        |
| Итого                                 |              |                        | X        |                        |              |                        | X        |                        |              |                        | X        |                        |

### ***Х. Исчисление стоимости служебных построек***

[illegible]

# **XI. Ограждения и сооружения (замощения) на участке**

| Литера | Наименование ограждений и сооружений | Материал, конструкция | Размеры  |                   | Площадь, кв. м | № сборника | № таблицы | Измерители | Стоимость измерителя по таблице | Поправка на климат. район | Восстанов. стоимость, руб. | Процент износа | Действит. Стоимость, руб. |
|--------|--------------------------------------|-----------------------|----------|-------------------|----------------|------------|-----------|------------|---------------------------------|---------------------------|----------------------------|----------------|---------------------------|
|        |                                      |                       | длина, м | высота, ширина, м |                |            |           |            |                                 |                           |                            |                |                           |
|        |                                      |                       |          |                   |                |            |           |            |                                 |                           |                            |                |                           |
|        |                                      |                       |          |                   |                |            |           |            |                                 |                           |                            |                |                           |
|        |                                      |                       |          |                   |                |            |           |            |                                 |                           |                            |                |                           |
|        |                                      |                       |          |                   |                |            |           |            |                                 |                           |                            |                |                           |
|        |                                      |                       |          |                   |                |            |           |            |                                 |                           |                            |                |                           |

## **XII. Общая стоимость**

| В ценах какого года | Основные строения |                | Служебные постройки |                | Сооружения        |                | Всего             |                |
|---------------------|-------------------|----------------|---------------------|----------------|-------------------|----------------|-------------------|----------------|
|                     | восстановительная | действительная | восстановительная   | действительная | восстановительная | действительная | восстановительная | действительная |
|                     |                   |                |                     |                |                   |                |                   |                |
|                     |                   |                |                     |                |                   |                |                   |                |
|                     |                   |                |                     |                |                   |                |                   |                |
|                     |                   |                |                     |                |                   |                |                   |                |
|                     |                   |                |                     |                |                   |                |                   |                |
|                     |                   |                |                     |                |                   |                |                   |                |
|                     |                   |                |                     |                |                   |                |                   |                |

17 марта 2010 г.

Исполнил

*dw*

(А.В.Перов)

17 марта 2010 г.

Проверил

*Чертко*

(Н.Г. Чертко)

17 марта 2010 г.

Директор Мурманского филиала  
ФГУП "Ростехинвентаризация-Федеральное БТИ"

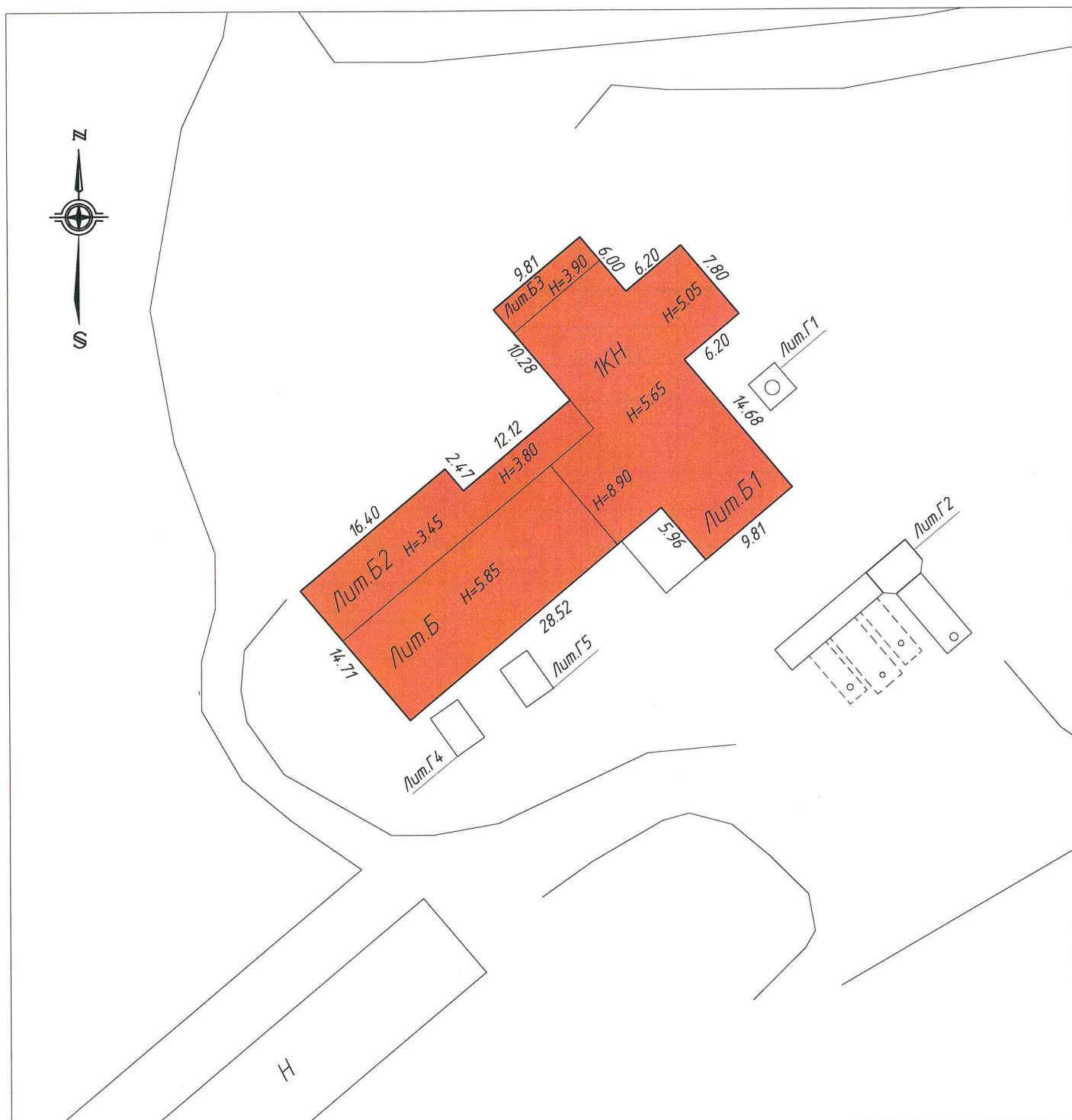


## **XIII. Отметка о последующих обследованиях**

| Дата обследования   | " " ____ г. | " " ____ г. | " " ____ г. |
|---|-------------|-------------|-------------|
| Обследовал  |             |             |             |
| Проверил  |             |             |             |
| Директор Мурманского филиала<br>"Ростехинвентаризация -<br>Федеральное БТИ" |             |             |             |



# Ситуационный план



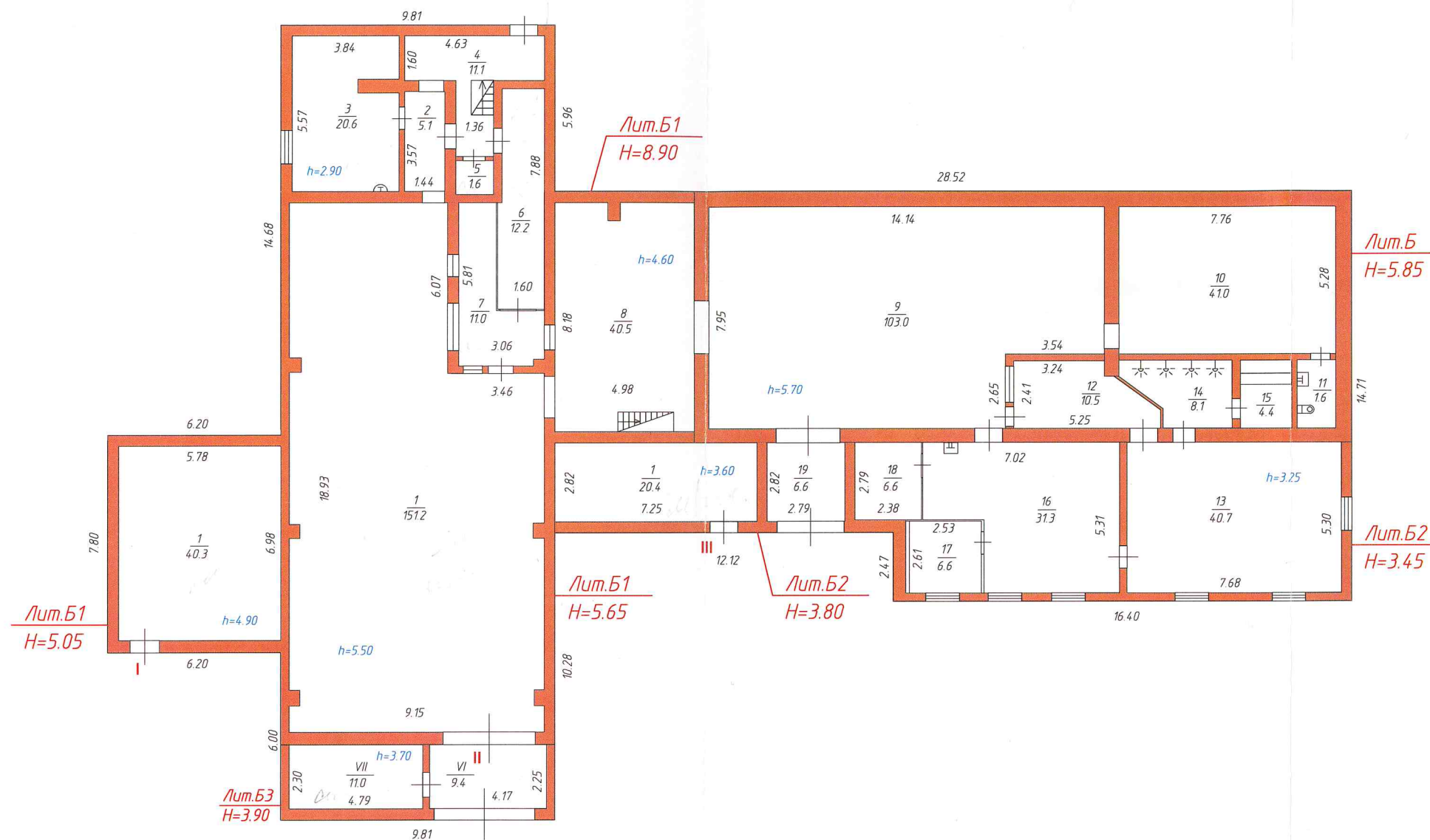
|   |                     |              |                 |
|---|---------------------|--------------|-----------------|
| ФГУП "Ростехинвентаризация – Федеральное БТИ", Мурманский филиал                                    |                     |              | РФ              |
| Мурманская обл., Кольский р-н, н.п. Шонгуй, ул. Набережная, д.1<br>Здание котельной, инв. № 0015985 |                     |              | М 1:500         |
| Лист № 1  | ГОУТП "ТЭКОС"       |              | инв.№ Ф/ 0060 Б |
| Дата  | Исполнитель         | Ф. И. О.     | Подпись         |
| 17.03.2010 г.   | Техник              | Перов А.В.   |                 |
|   | Руководитель группы | Чвертко Н.Г. |                 |
|   | Директор            | Кис Н.М.     |                 |

# Экспликация № 1

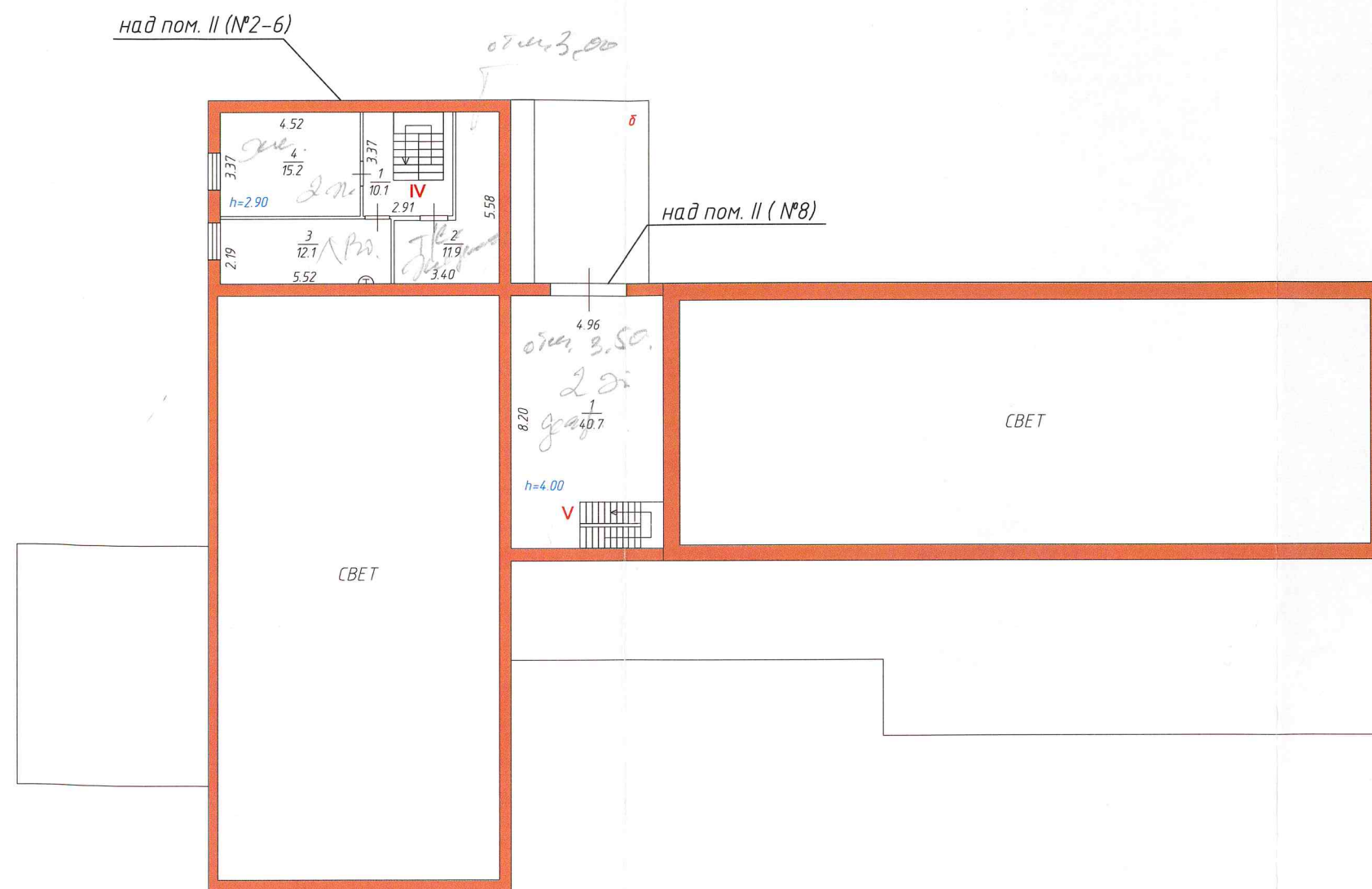
| к поэтажному плану здания, расположенного в городе (поселке) |       |                 |                                |                             |  | Шонгуй, Мурманской области           |                 |          |                 |               |  |
|--|-------|-----------------|--------------------------------|-----------------------------|--|--------------------------------------|-----------------|----------|-----------------|---------------|--|
| по улице   |       |                 |                                | Набережная                  |  | дом № 1                              |                 |          |                 |               |  |
| Дата записи и литеры по плану                                | Этажи | Номер помещения | Номер комнаты, коридора и т.д. | Назначение частей помещения | Формула подсчета площади по внутреннему обмеру | Площадь по внутреннему обмеру, кв.м. |                 |          |                 | Общая площадь | Высота помещения по внутреннему обмеру |
|  |       |                 |                                |                             |  | производственные                     |                 | прочие   |                 |               |  |
|  |       |                 |                                |                             |  | основная                             | вспомогательная | основная | вспомогательная |               |  |
| 1  | 2     | 3               | 4                              | 5                           | 6  | 7                                    | 8               | 9        | 10              | 15            | 16                                     |
| 17.03.10   | 1     | I               | 1                              | Дымососная                  |  | 40,3                                 |                 |          |                 |               | 4,90                                   |
| Б1   |       |                 |                                |                             |  |                                      |                 |          |                 |               |  |
|  |       |                 |                                |                             | Итого по помещению I :                         | 40,3                                 |                 |          |                 | 40,3          |  |
|  |       |                 |                                |                             |  |                                      |                 |          |                 |               |  |
|  |       | II              | 1                              | Котельный зал               |  | 151,2                                |                 |          |                 |               | 5,50                                   |
|  |       |                 | 2                              | Коридор                     |  |                                      | 5,1             |          |                 |               | 2,90                                   |
|  |       |                 | 3                              | Кабинет                     |  | 20,6                                 |                 |          |                 |               |  |
|  |       |                 | 4                              | Коридор                     |  |                                      | 11,1            |          |                 |               |  |
|  |       |                 | 5                              | Кладовая                    |  |                                      | 1,6             |          |                 |               |  |
|  |       |                 | 6                              | Щитовая                     |  |                                      | 12,2            |          |                 |               |  |
|  |       |                 | 7                              | Щитовая                     |  |                                      | 11,0            |          |                 |               | 2,60                                   |
|  |       |                 | 8                              | Котельный зал               |  | 40,5                                 |                 |          |                 |               | 4,60                                   |
| Б  |       |                 | 9                              | Котельный зал               |  | 103,0                                |                 |          |                 |               |  |
|  |       |                 | 10                             | Насосная                    |  | 41,0                                 |                 |          |                 |               |  |
|  |       |                 | 11                             | Санузел                     |  |                                      | 3,4             |          |                 |               |  |
|  |       |                 | 12                             | Коридор                     |  |                                      | 10,5            |          |                 |               |  |
| Б2   |       |                 | 13                             | Раздевалка                  |  |                                      | 40,7            |          |                 |               | 3,25                                   |
| Б  |       |                 | 14                             | Душевая                     |  |                                      | 8,1             |          |                 |               |  |
|  |       |                 | 15                             | Парная                      |  |                                      | 4,4             |          |                 |               |  |
| Б2   |       |                 | 16                             | Мастерская                  |  | 31,3                                 |                 |          |                 |               |  |
|  |       |                 | 17                             | Бытовое помещение           |  | 6,6                                  |                 |          |                 |               |  |
|  |       |                 | 18                             | Подсобное помещение         |  |                                      | 6,6             |          |                 |               |  |
|  |       |                 | 19                             | Тамбур                      |  |                                      | 7,9             |          |                 |               | 3,60                                   |
|  |       |                 |                                |                             |  |                                      |                 |          |                 |               |  |
|  |       |                 |                                |                             | Итого по помещению II :                        | 394,2                                | 122,6           |          |                 | 516,8         |  |
|  |       |                 |                                |                             |  |                                      |                 |          |                 |               |  |
|  |       | III             | 1                              | Мазутная                    |  | 20,3                                 |                 |          |                 |               | 3,60                                   |
|  |       |                 |                                |                             |  |                                      |                 |          |                 |               |  |
|  |       |                 |                                |                             | Итого по помещению III:                        | 20,3                                 |                 |          |                 | 20,3          |  |
|  |       |                 |                                |                             |  |                                      |                 |          |                 |               |  |
|  |       |                 |                                |                             | Итого по 1 этажу:                              | 454,8                                | 122,6           |          |                 | 577,4         |  |



План 1 этажа



|   |                     |              |                     |
|---|---------------------|--------------|---------------------|
| ФГУП "Ростехинвентаризация – Федеральное БТИ", Мурманский филиал                                    |                     |              | РФ                  |
| Мурманская обл., Колюский р-н, н.п. Шонгуй, ул. Набережная, д.1<br>Здание котельной, инв. № 0015985 |                     |              | М 1:200             |
| Лист № 2  | ГОУТП "ТЭКОС"       |              | инв.№ Ф/ 0060 Б     |
| Дата  | Исполнитель         | Ф. И. О.     | Подпись             |
| 17.03.2010 г.   | Техник              | Перов А.В.   | <i>А.В. Перов</i>   |
|   | Руководитель группы | Чвертко Н.Г. | <i>Н.Г. Чвертко</i> |
|   | Директор            | Кис Н.М.     | <i>Н.М. Кис</i>     |



|   |                     |              |                  |
|---|---------------------|--------------|------------------|
| ФГУП "Ростехинвентаризация – Федеральное БТИ", Мурманский филиал                                    |                     |              | РФ               |
| Мурманская обл., Кольский р-н, н.п. Шонгуй, ул. Набережная, д.1<br>Здание котельной, инв. № 0015985 |                     |              | М 1:200          |
| Лист № 3  | ГОУТП "ТЭКОС"       |              | инв. № Ф/ 0060 Б |
| Дата  | Исполнитель         | Ф. И. О.     | Подпись          |
| 17.03.2010 г.   | Техник              | Перов А.В.   |                  |
|   | Руководитель группы | Чвертко Н.Г. |                  |
|   | Директор            | Кис Н.М.     |                  |



# Экспликация № 2

| к поэтажному плану здания, расположенного в городе (поселке) |              |                 |                                |                             |  | Шонгуй, Мурманской области           |                 |          |                 |               |  |  |
|--|--------------|-----------------|--------------------------------|-----------------------------|--|--------------------------------------|-----------------|----------|-----------------|---------------|--|--|
| по улице   |              |                 |                                | Набережная                  |  | дом № 1                              |                 |          |                 |               |  |  |
| Дата записи и литеры по плану                                | Этажи        | Номер помещения | Номер комнаты, коридора и т.д. | Назначение частей помещения | Формула подсчета площади по внутреннему обмеру | Площадь по внутреннему обмеру, кв.м. |                 |          |                 | Общая площадь | Высота помещения по внутреннему обмеру |  |
|  |              |                 |                                |                             |  | производственные                     |                 | прочие   |                 |               |  |  |
|  |              |                 |                                |                             |  | основная                             | вспомогательная | основная | вспомогательная |               |  |  |
| 1  | 2            | 3               | 4                              | 5                           | 6  | 7                                    | 8               | 9        | 10              | 15            | 16                                     |  |
| Б1   | над пом. 2-6 | IV              | 1                              | Коридор                     |  |                                      | 9,8             |          |                 |               | 2,50                                   |  |
|  |              |                 | 2                              | Склад                       |  | 11,9                                 |                 |          |                 |               |  |  |
|  |              |                 | 3                              | Мастерская                  |  | 12,1                                 |                 |          |                 |               |  |  |
|  |              |                 | 4                              | Кабинет                     |  | 15,1                                 |                 |          |                 |               |  |  |
|  |              |                 | Итого по помещению IV :        |                             | 39,1   | 9,8                                  |                 |          | 48,9            |               |  |  |
|  | над пом. 8   | V               | 1                              | Деаэрационная               |  | 40,7                                 |                 |          |                 |               | 4,00                                   |  |
|  |              |                 | Итого по помещению V :         |                             | 40,7   |                                      |                 |          | 40,7            |               |  |  |
|  |              |                 | Всего по зданию:               |                             | 534,6  | 132,4                                |                 |          | 667,0           |               |  |  |
|  |              |                 | В том числе по лит. Б          |                             | 144,0  | 26,4                                 |                 |          | 170,4           |               |  |  |
|  |              |                 | В том числе по лит. Б1         |                             | 332,4  | 50,8                                 |                 |          | 383,2           |               |  |  |
| В том числе по лит. Б2                                       |              | 58,2            | 55,2                           |                             |  | 113,4                                |                 |          |                 |               |  |  |
| Б3   |              | VI              | Пристройка                     |                             |  |                                      |                 |          |                 | 9,4           | 3,70                                   |  |
|  |              |                 | VII                            | Пристройка                  |  |                                      |                 |          |                 | 11,0          |  |  |
|  |              |                 | Итого по пристройке:           |                             |  |                                      |                 |          | 20,4            |               |  |  |
|  |              |                 | Составил:                      |                             | Перов А.В.                                     |                                      |                 |          |                 |               |  |  |
|  |              |                 | Проверил:                      |                             | Чвертко Н.Г.                                   |                                      |                 |          |                 |               |  |  |
| Дата:  |              | 17.03.2010г.    |                                |                             |  |                                      |                 |          |                 |               |  |  |

Прошнуровано и скреплено печатью  
на 16 (шестнадцати) листах

Директор:  
Кис Н.М.

